



屯門南延綫項目

社區聯絡小組 屯門南段

第五次會議

2024年8月21日



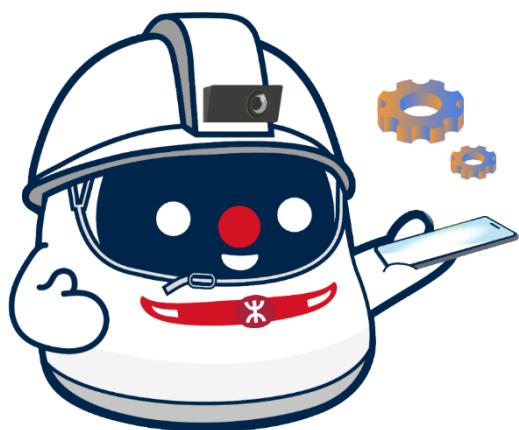
**新鐵路
建設無限未來。**

New Railways Go Beyond Boundaries

屯門南延綫社區聯絡小組（屯門南段） 第五次會議

議程

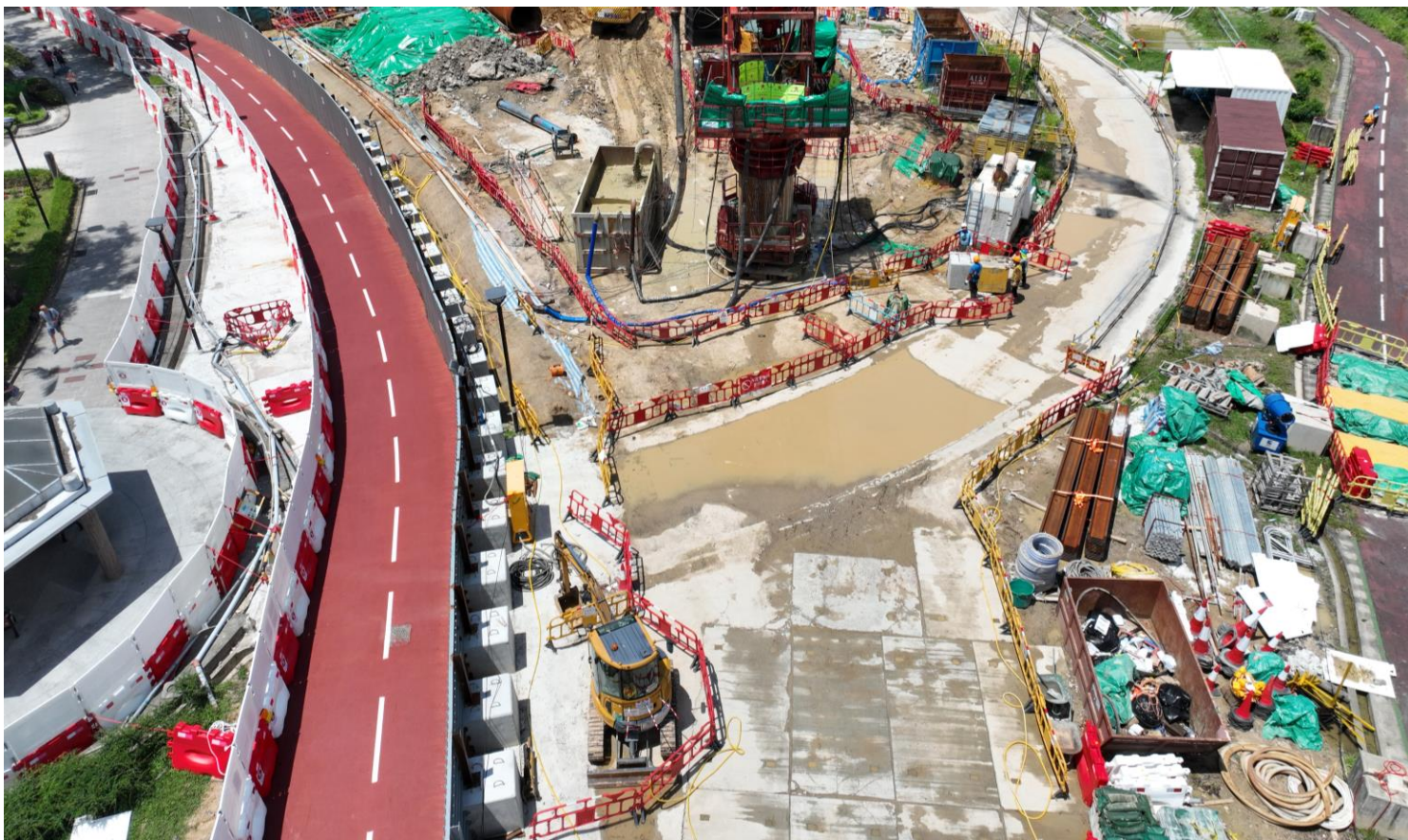
1. 通過第四次會議紀錄
2. 工程簡介
 - 項目進展
 - 臨時交通管理措施
3. 社區聯絡
4. 其他事項
5. 下次會議日期



項目建造工程進展

湖山遊樂場工地

➤ 地基工程進行中



湖景路花園工地

湖景路工地

➤ 正陸續分階段展開工程



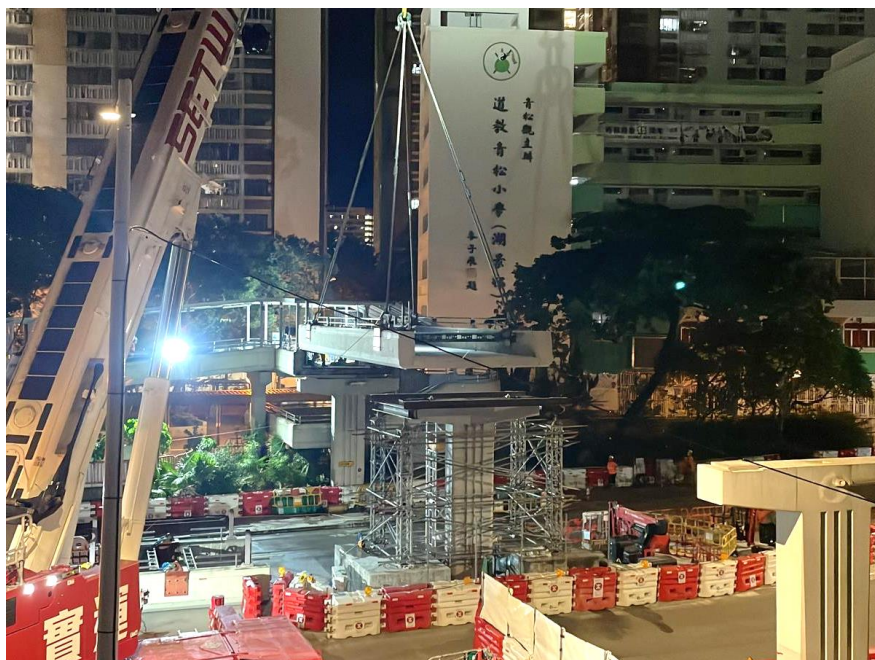
工地平整及建造臨時行人通道



地下管綫改道工程及
拆卸湖月橋前的準備工作

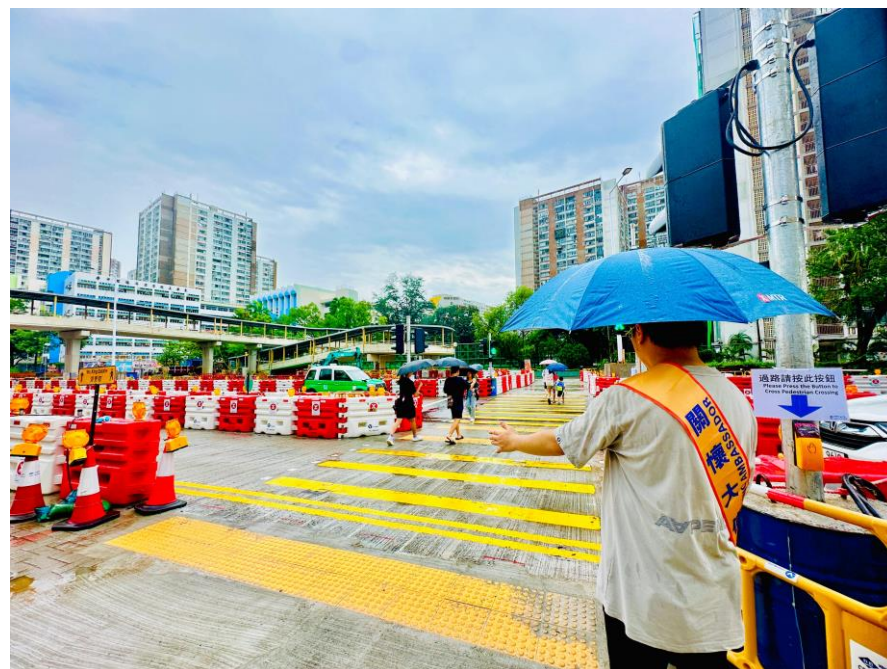
兆禧橋

➤ 陸續封閉及拆卸以騰出空間於湖景路建造車站



- 已於2024年8月11日完成拆卸天橋橋面
- 行人可繼續使用近湖翠路的地面行人過路處橫過湖景路

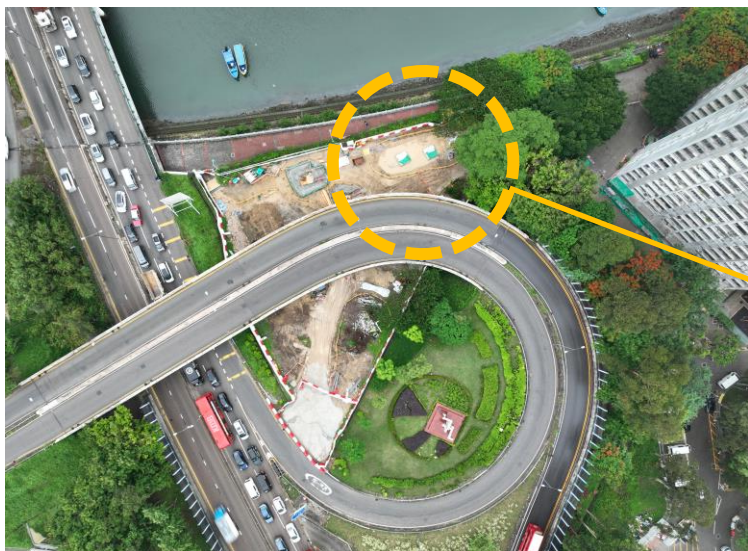
湖月橋



- 已於2024年8月19日起封閉，稍後進行拆卸
- 湖景邨湖翠樓附近已開放臨時地面行人過路處

註：車站名稱僅為工作名稱

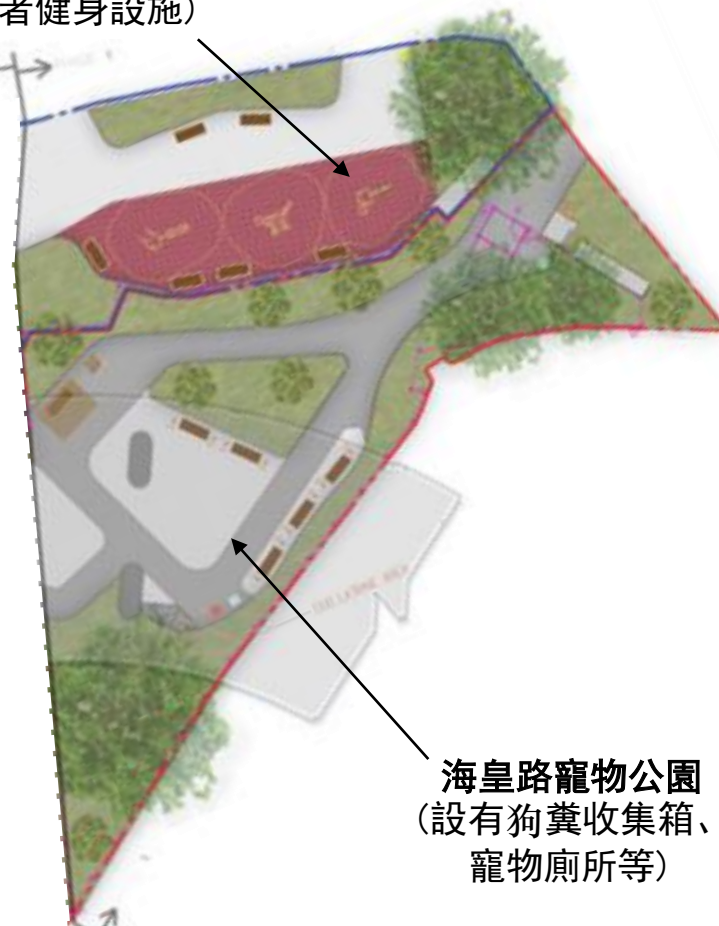
海皇路寵物公園及屯門河（東岸）花園



屯門河（東岸）花園工地及
旁邊的政府用地

- 分階段重置，首階段工程在取得相關政府部門批准臨時交通管理措施後，已於2024年5月展開
- 正進行設施的基座及地下管綫安裝工程
- 預計於2024年第4季完成首階段重置工程，屆時現有海皇路花園（包括寵物公園）將永久封閉以興建鐵路設施

屯門河（東岸）花園
（設有長者健身設施）



海皇路寵物公園
（設有狗糞收集箱、
寵物廁所等）

首階段重置的設施平面圖

註：圖像只作概念展示用途，展示內容亦僅供參考，可能會有所變化

重置社區設施

屯門游泳池



屯門康樂及體育中心內的工地

- 新泳池的地基工程已經完成，現正進行結構工程
- 預計於2026年完成重置

「綠在屯門」回收環保站



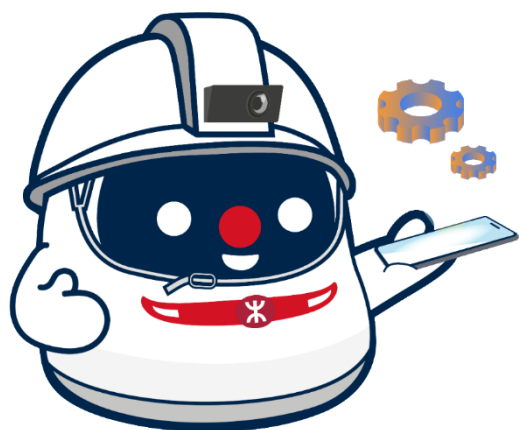
龍澤路近龍富路橋底工地

- 地基工程大致完成，現正進行結構工程
- 預計於2024年年底大致完成重置
- 現有「綠在屯門」回收環保站將於重置完成後封閉作臨時工地

屯門碼頭公廁



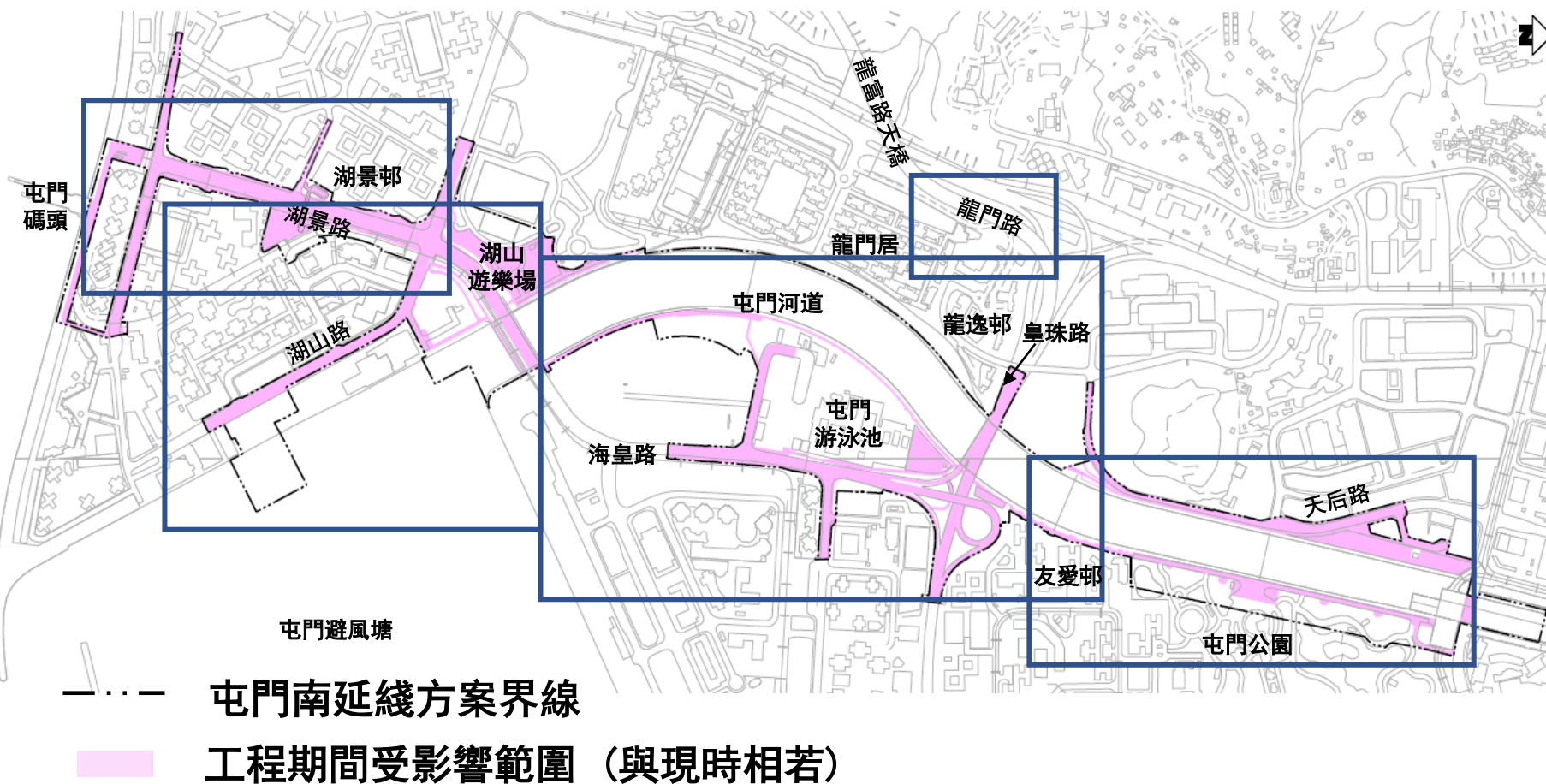
- 經審視工程安排後，預計於2025年拆卸原有公廁
- 拆卸前會於屯門海濱近屯門碼頭設置臨時公廁，並會在相關鐵路工程完成後於原址重置



臨時交通管理措施

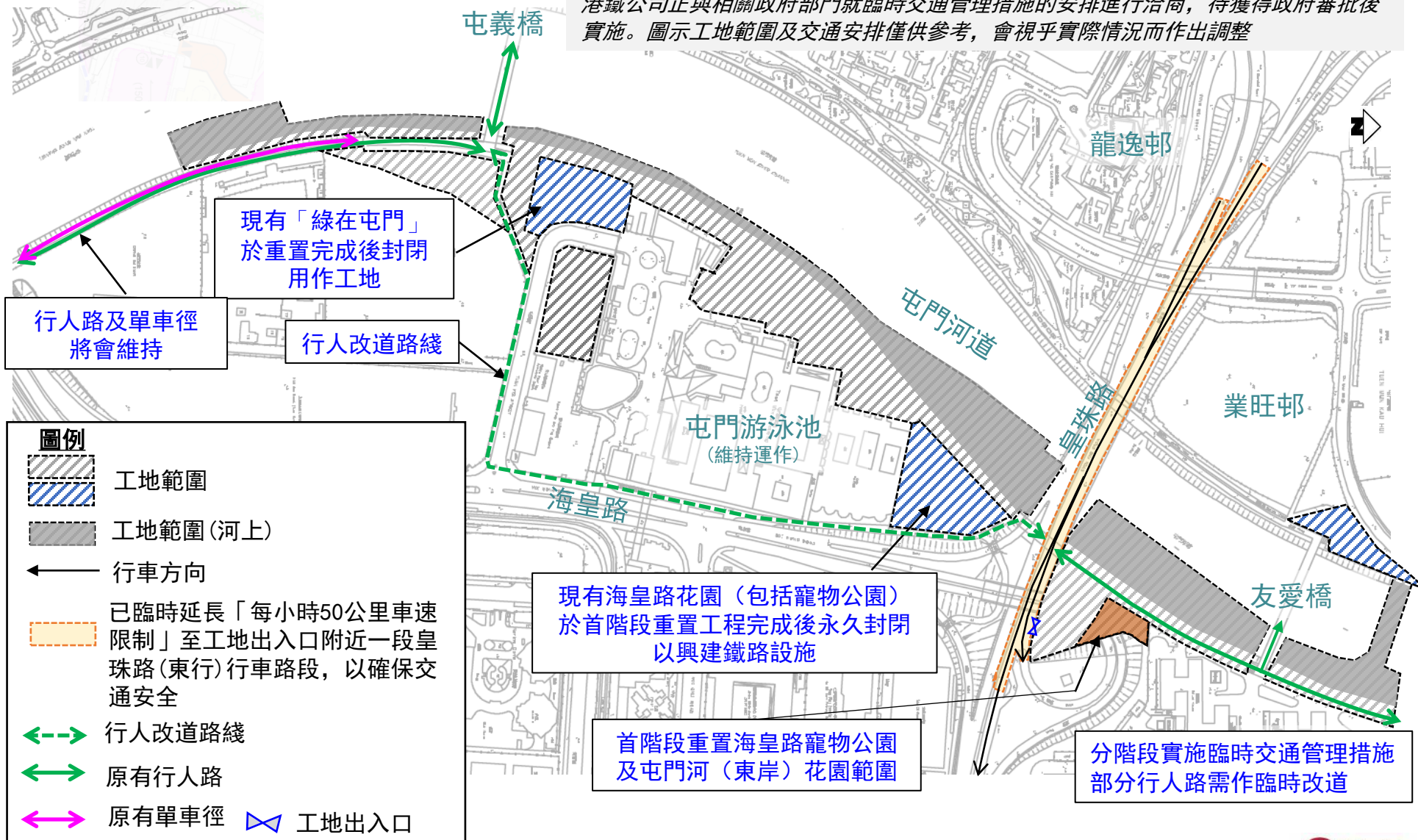
臨時交通管理措施

- 將按工程需要繼續分階段實施臨時交通管理措施，區內部分政府用地會繼續用作工地，直至工程完成
- 港鐵公司會與相關政府部門就各項安排持續進行洽商，並會與鄰近持份者保持溝通，相關措施會在獲得政府審批後實施，以確保符合安全及設計標準

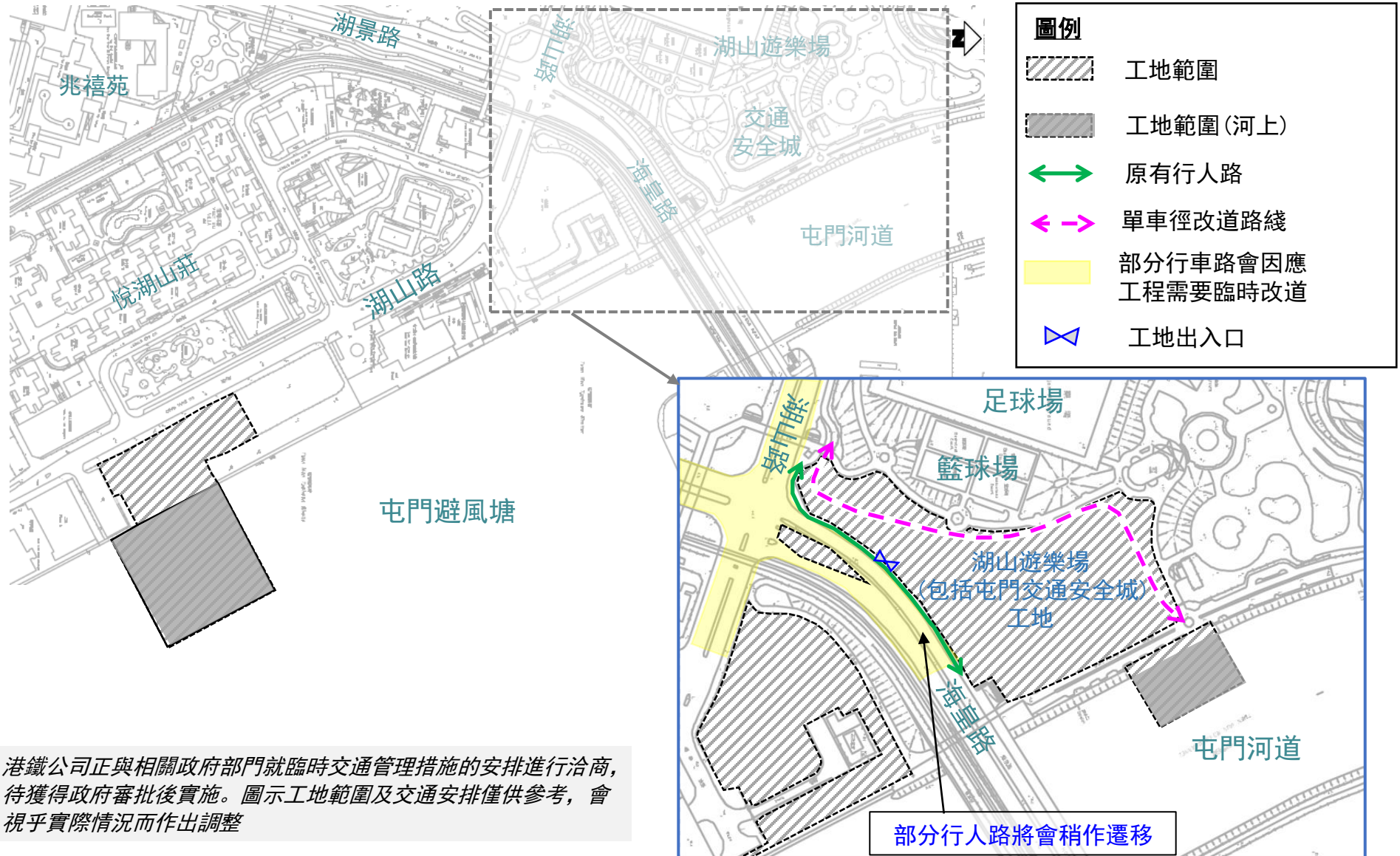


皇珠路及屯門游泳池附近 預計2024第四季至2025年的臨時交通管理措施

港鐵公司正與相關政府部門就臨時交通管理措施的安排進行洽商，待獲得政府審批後實施。圖示工地範圍及交通安排僅供參考，會視乎實際情況而作出調整



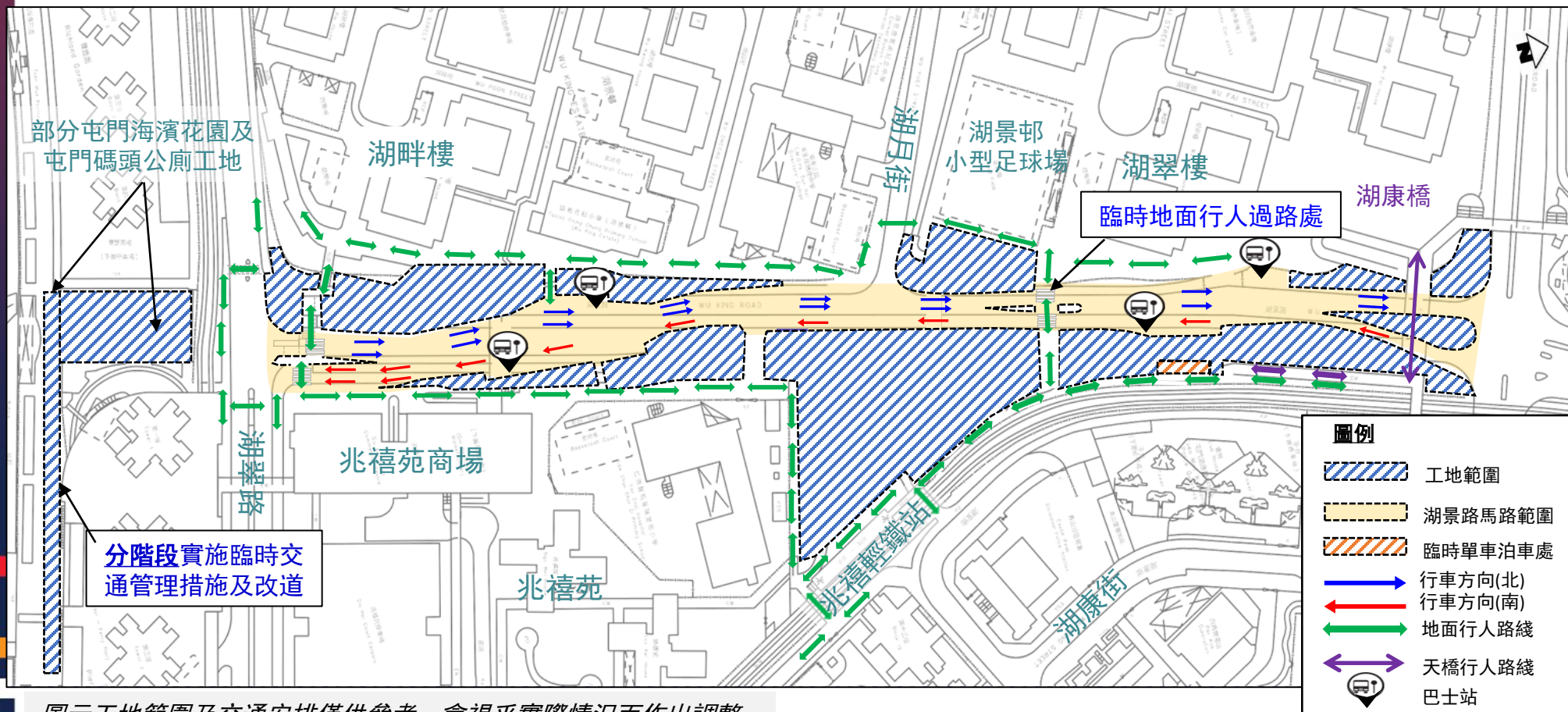
湖山路及湖山遊樂場（包括屯門交通安全城） 預計2024第四季至2025年的臨時交通管理措施



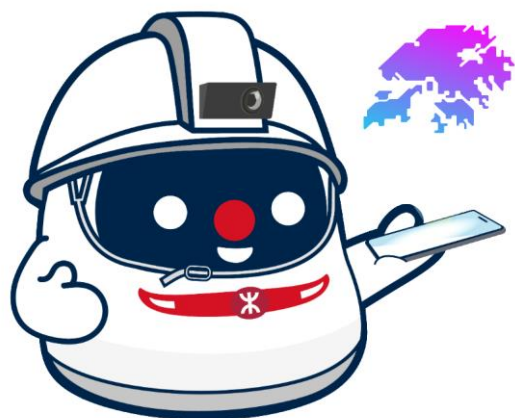
港鐵公司正與相關政府部門就臨時交通管理措施的安排進行洽商，待獲得政府審批後實施。圖示工地範圍及交通安排僅供參考，會視乎實際情況而作出調整

湖景路臨時交通管理措施 (預計2025年)

- 現有湖景路巴士站及緊急車輛通道仍會維持
- 行車綫稍作遷移
- 地面行人過路處繼續維持



圖示工地範圍及交通安排僅供參考，會視乎實際情況而作出調整



社區聯絡



心繫社區 與社區共同成長



與鄰近學校合作，舉辦鐵路主題STEAM活動周、圍板美化繪畫比賽及參與家長日



一系列鐵路主題講座及工作坊、展覽及遊戲攤位等，加深社區對鐵路工程的了解



影片



[打卡Chill點] 新鐵路·連繫·美好風光

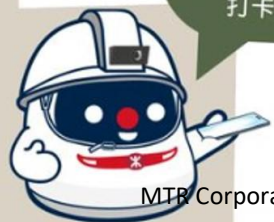


鑽石山站
Diamond Hill Station

新鐵路·連繫·美好風光



快啲去金鐘、中環同鑽石山站打卡啦



MTR Corporation



掃一掃海報嘅QR code
就可以同虛擬版
未來新車站合照啦!



新鐵路·穿梭時空之旅



新鐵路項目徽章 集郵攻略

即刻去指定車站，
搵齊3張活動海報，
掃描二維碼儲齊一套！





社區及學校聯絡小組



項目網站及刊物

<https://mtrtuenmunsouth.hk>

工程資訊



新鐵路·連繫·美好風光

新鐵路項目陸續動工，未來多個新車站將進一步連繫社區，加強鐵路網絡的連接性。由2024年7月3日至8月31日期間，以「新鐵路·連繫·美好風光」為主題，中環站及鑽石山站將設有系列裝置海報，將對鐵路附近的「打卡」景點呈現全新面貌，連繫市民和遊客正當時的好風光。

(詳情請按此處)



鐵路鑽深啲-工程潛水員

屯門南延綫兩家橋屯門河上進行工程，配合之後連續兩條橋樑開闢新地段，結構，而第一步工程可採掘工作，就需要出動工程潛水員。

(詳情請按此處)



港鐵網站

https://www.mtr.com.hk/ch/corporate/projects/projects_new_index.html

屯門南延綫項目主體工程

承建商24小時熱綫: 5186 6082



港鐵工程熱綫: 2993 3333



電郵: newprojects@mtr.com.hk



網上意見表

(項目網站內的「聯絡我們」版面)



工程通告/單張



工地海報

謝謝

