

屯門南延綫項目

社區聯絡小組 第16區段

第六次會議

2025年01月22日



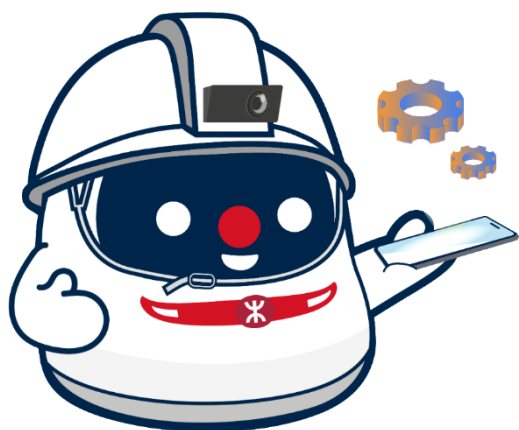
**新鐵路
建設無限未來。**

New Railways Go Beyond Boundaries

屯門南延綫社區聯絡小組（第16區段） 第六次會議

議程

1. 通過第五次會議紀錄
2. 工程簡介
 - 項目進展
 - 臨時交通管理措施
3. 社區聯絡
4. 其他事項
5. 下次會議日期



項目進展

大型河上鐵路工程

- 沿屯門河建造長約1.7公里的鐵路高架橋
- 為盡量減少佔用河道，使用纖巧橋墩設計，減少橋墩數量，同時亦可承托橋身結構，加上簡約設計，更可以保持屯門河開闊視野



立即去片，
展開虛擬
鐵路旅程

鐵路高架橋及第16區站

屯門河

圖例

- 隔泥幕
- 正進行臨時工作台工程
- 已分階段展開樁柱工程



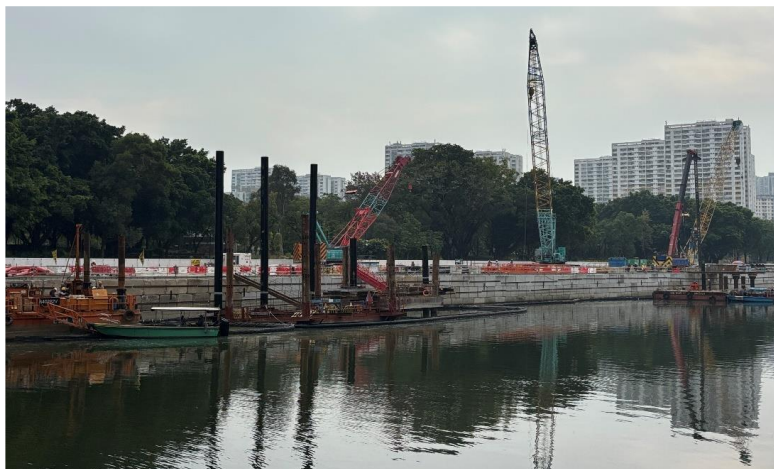
註:

- 工地範圍及工程日期僅供參考，會視乎實際情況而作出調整
- 車站名稱僅為工作名稱

鐵路高架橋及第16區站

沿屯門河道

- 正於河上興建臨時工作台，以便日後建造高架橋的地基及結構等



註：車站名稱僅為工作名稱
MTR Corporation

鐵路高架橋及第16區站

屯門河（東岸）工地

(屯門游泳池及海皇路花園用地)

➤ 臨時工作台及第16區站地基工程進行中



湖山遊樂場工地

➤ 高架橋地基工程進行中



註：車站名稱僅為工作名稱

屯門南站

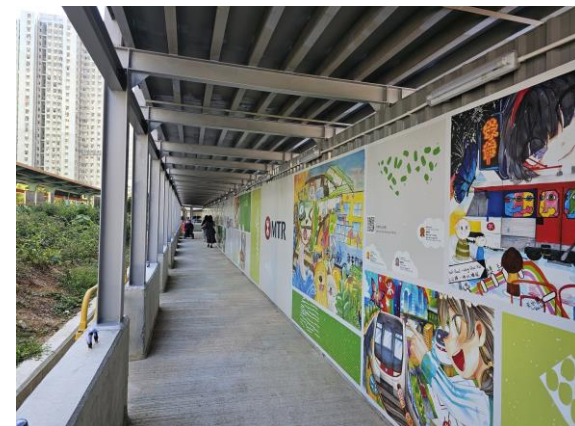
湖景路

- 兆禧橋及湖月橋橋身已分別於2024年8月及9月順利完成拆卸，以騰出空間建造屯門南站
- 現時正進行地下設施遷移，預計2025年年中展開屯門南站地基工程



湖景路花園工地

- 已經完成工地平整，正陸續開展湖月橋東面斜道及樓梯的拆卸工程，部分工序將於個別日子的凌晨進行
- 工地旁的臨時有蓋行人通道已於2024年10月開放，供行人往來兆禧輕鐵站及湖景路



註：車站名稱僅為工作名稱

重置社區設施

重置屯門河（東岸）花園及寵物公園

- 已完成首階段重置，並已於2024年10月9日由康樂及文化事務署開放予公眾使用



重置社區設施

屯門游泳池



屯門康樂及體育中心內的工地

- 現正進行新泳池主體結構建造、裝修及幕牆安裝工程
- 預計於2026年完成重置

「綠在屯門」回收環保站



龍澤路近龍富路橋底工地

- 主體工程大致完成，正與相關政府部門安排驗收工作
- 現有「綠在屯門」回收環保站將於重置完成後封閉用作工地

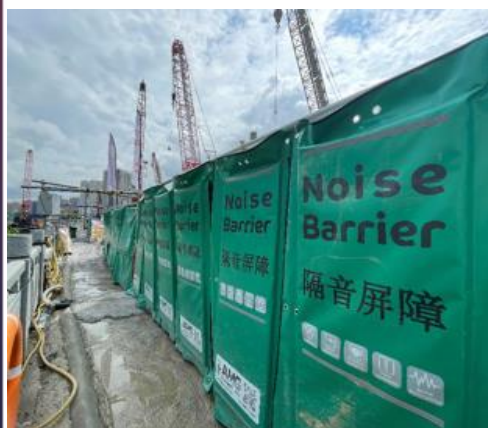
屯門碼頭公廁



- 原有公廁拆卸前會於屯門海濱近屯門碼頭設置臨時公廁
- 預計於2025年第一季開展臨時公廁工程
- 在相關鐵路工程完成後於原址重置

進一步減低工程聲響

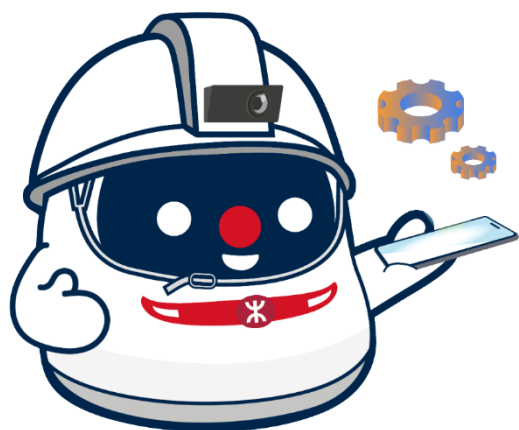
- 工地設置隔音屏障
- 在可行情況下使用聲響較小的靜壓植樁機進行板樁工程
- 使用油壓錘進行屯門河上的臨時工作台地基工程



靜壓植樁機
Silent piler

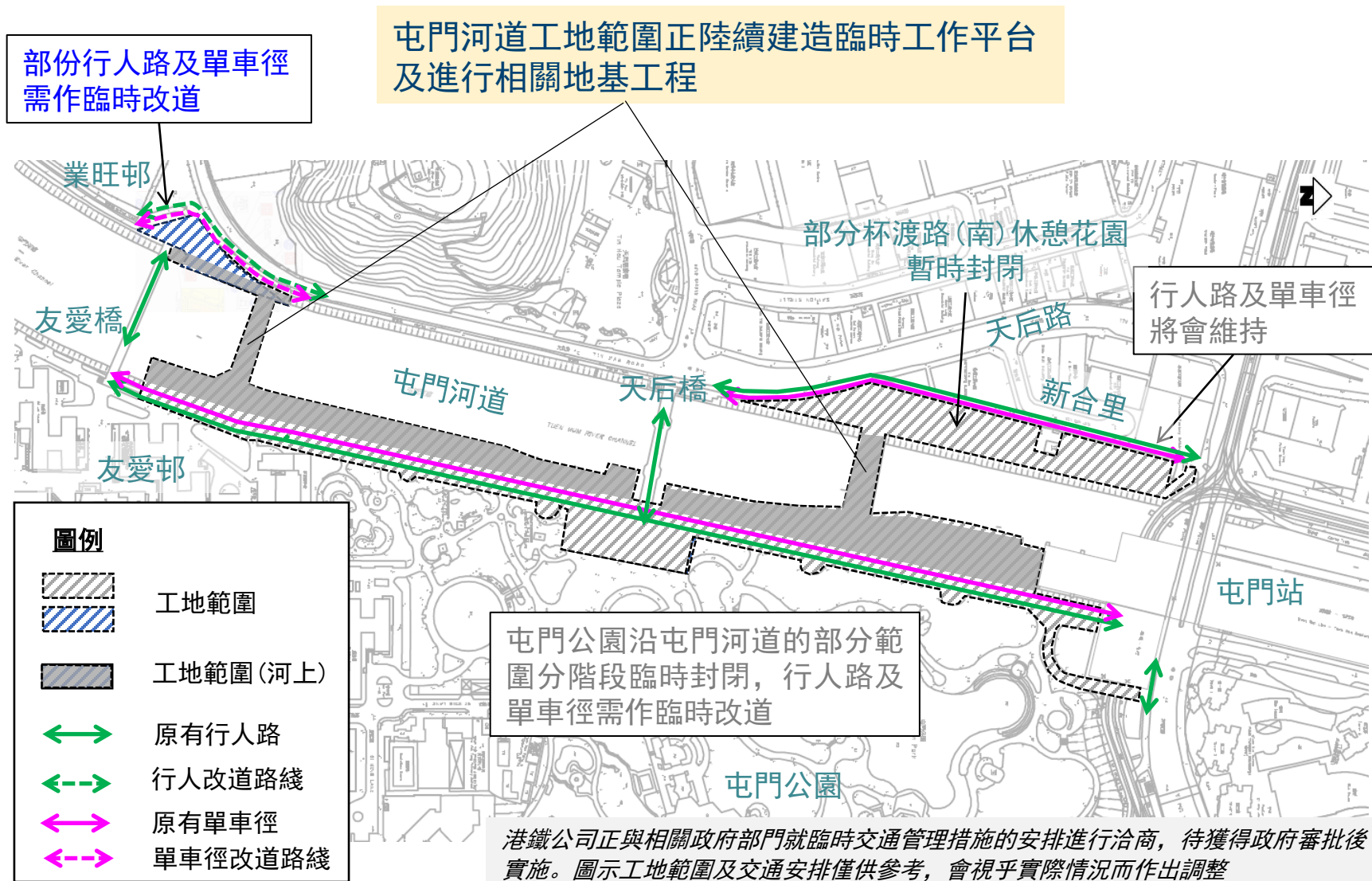


油壓錘
Hydraulic hammer



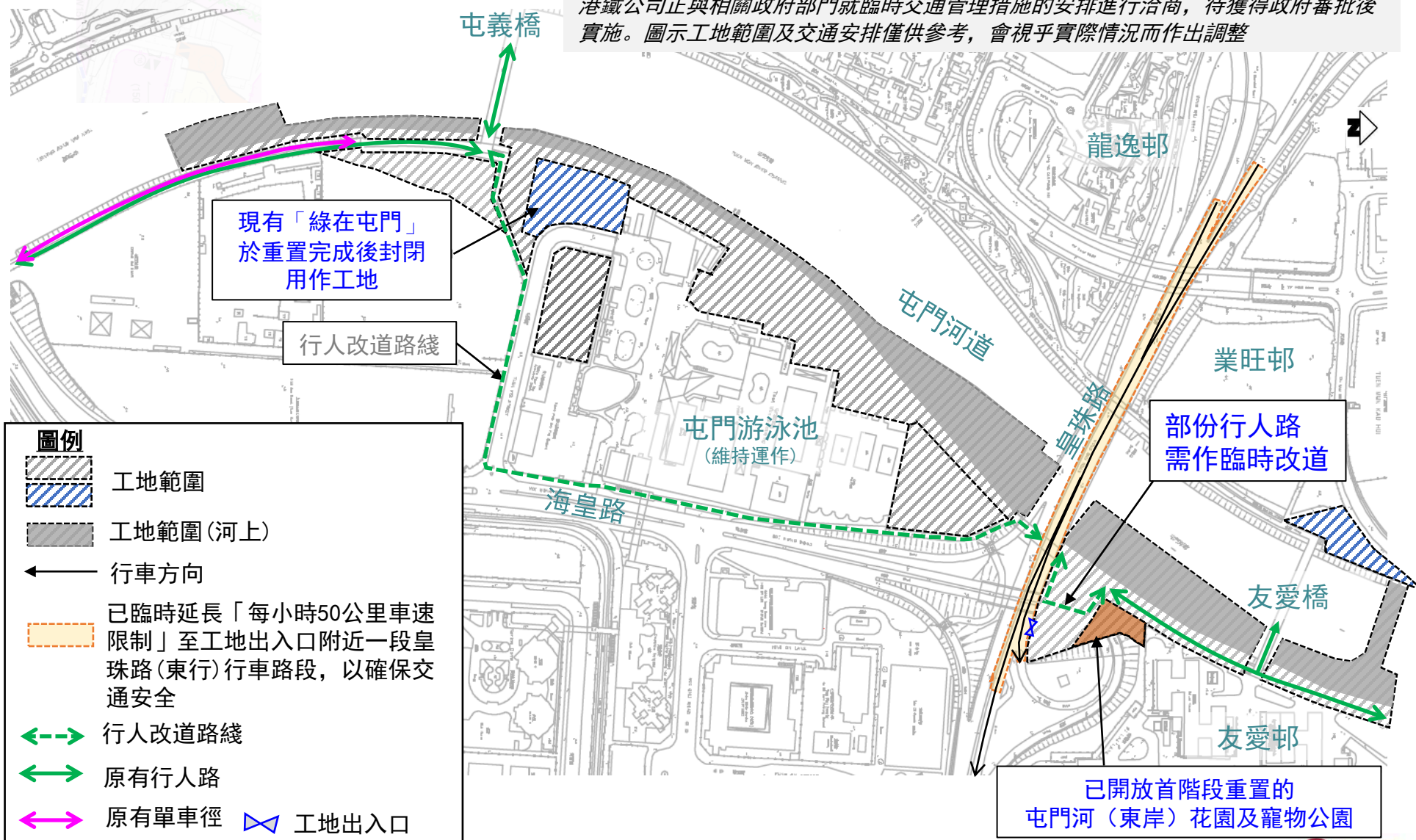
臨時交通管理措施

屯門公園及杯渡路（南）休憩花園附近 預計2025年第一季的臨時交通管理措施

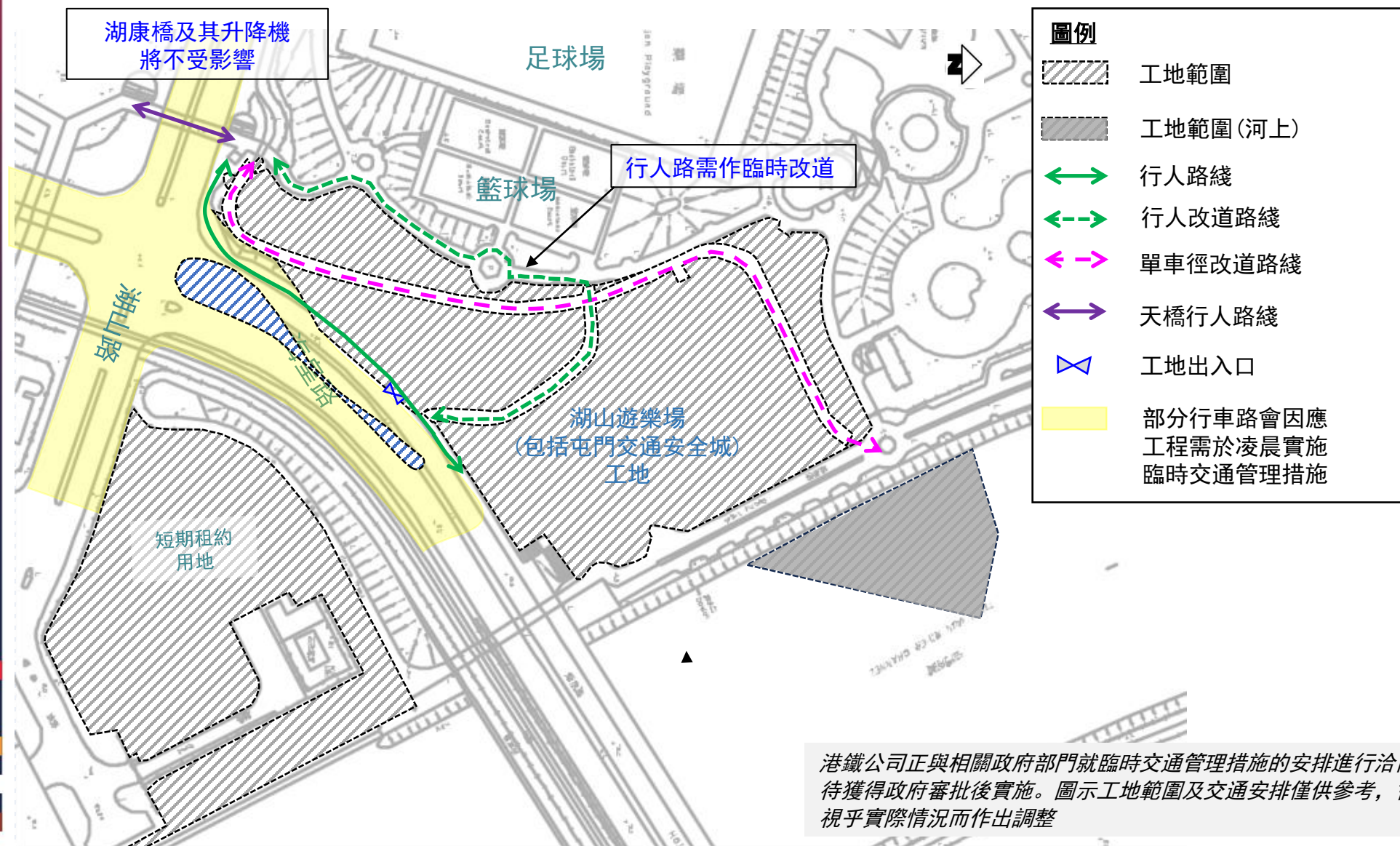


皇珠路及屯門游泳池附近 預計2025年第一季臨時交通管理措施

港鐵公司正與相關政府部門就臨時交通管理措施的安排進行洽商，待獲得政府審批後實施。圖示工地範圍及交通安排僅供參考，會視乎實際情況而作出調整



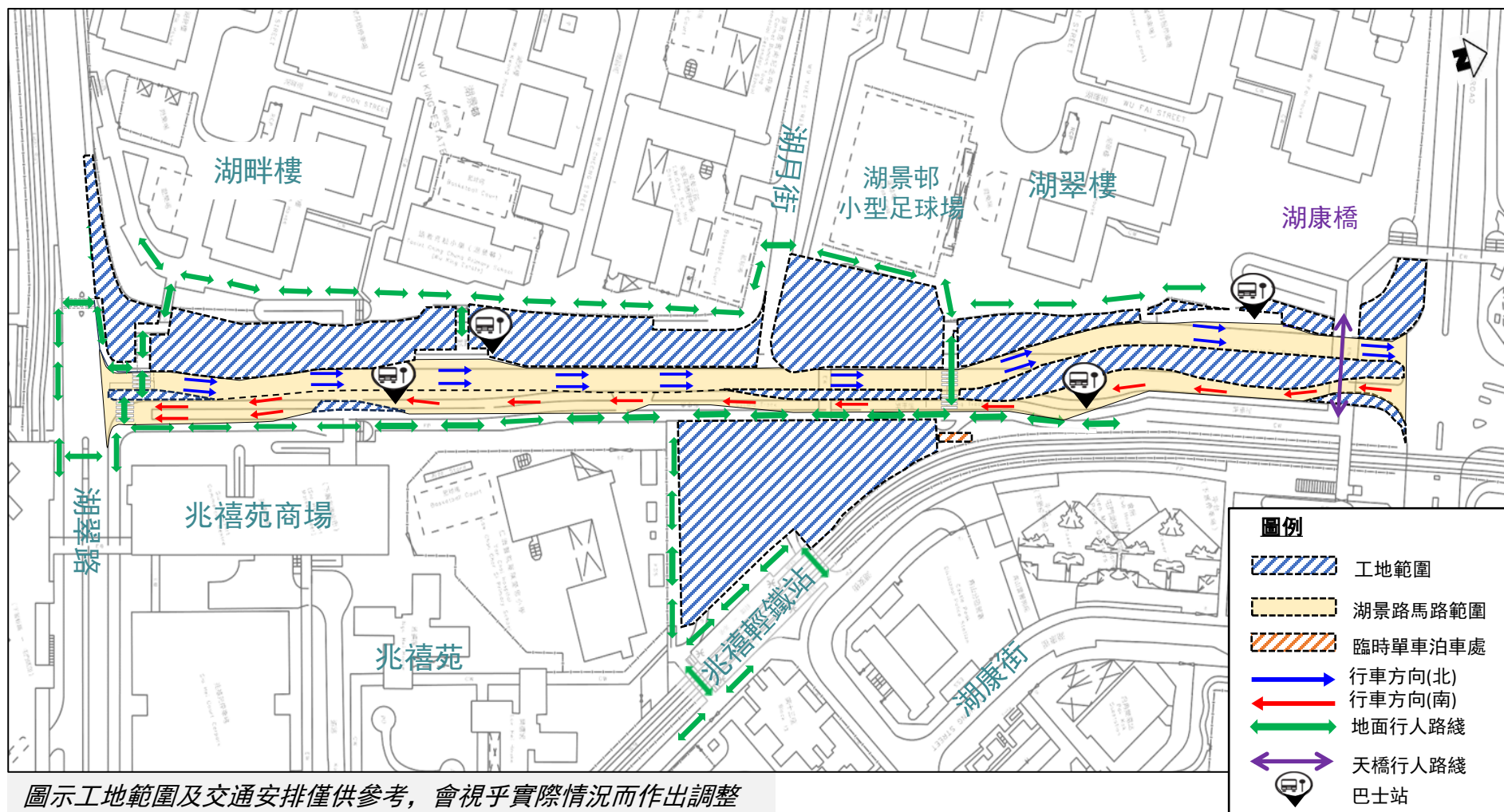
湖山路及湖山遊樂場（包括屯門交通安全城） 預計2025年上半年的臨時交通管理措施



湖景路

現時至2025年第一季的臨時交通管理措施

- 工地範圍分階段向東面遷移
- 湖景路巴士站及臨時地面行人過路處分階段稍作遷移

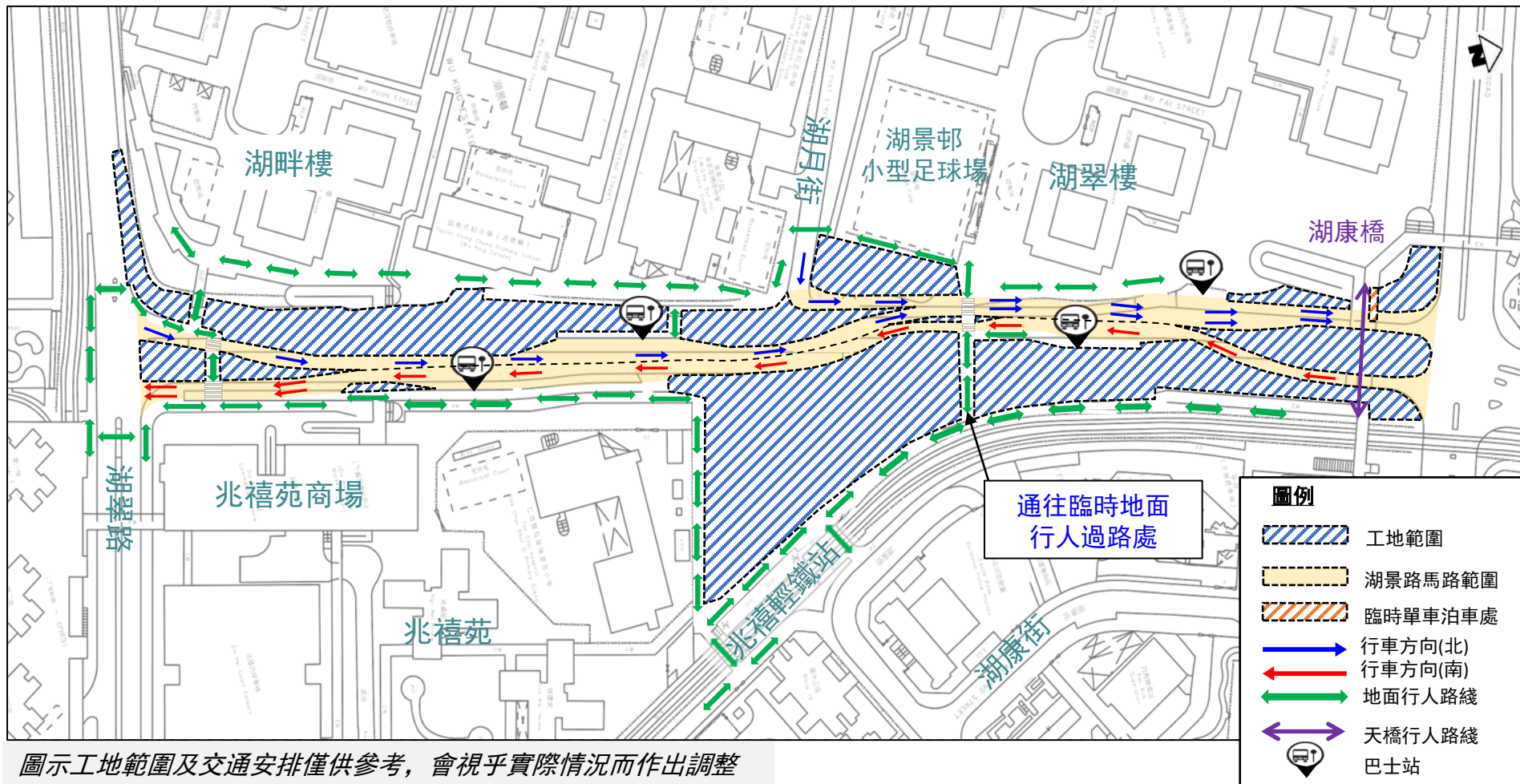


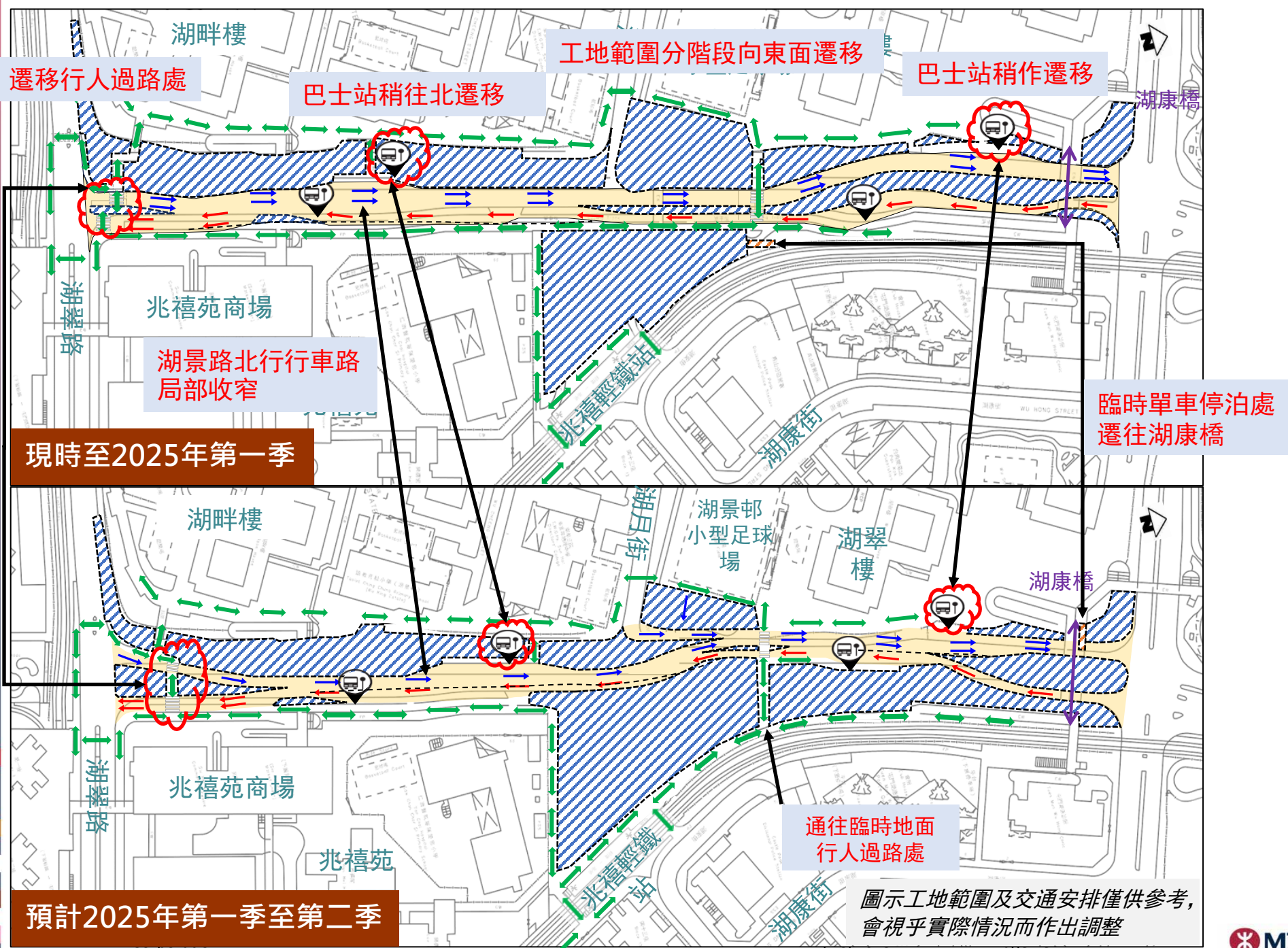
圖示工地範圍及交通安排僅供參考，會視乎實際情況而作出調整

湖景路

預計2025第一季至第二季的臨時交通管理措施

- 緊急車輛通道仍會維持
- 臨時單車停泊處將遷往湖康橋

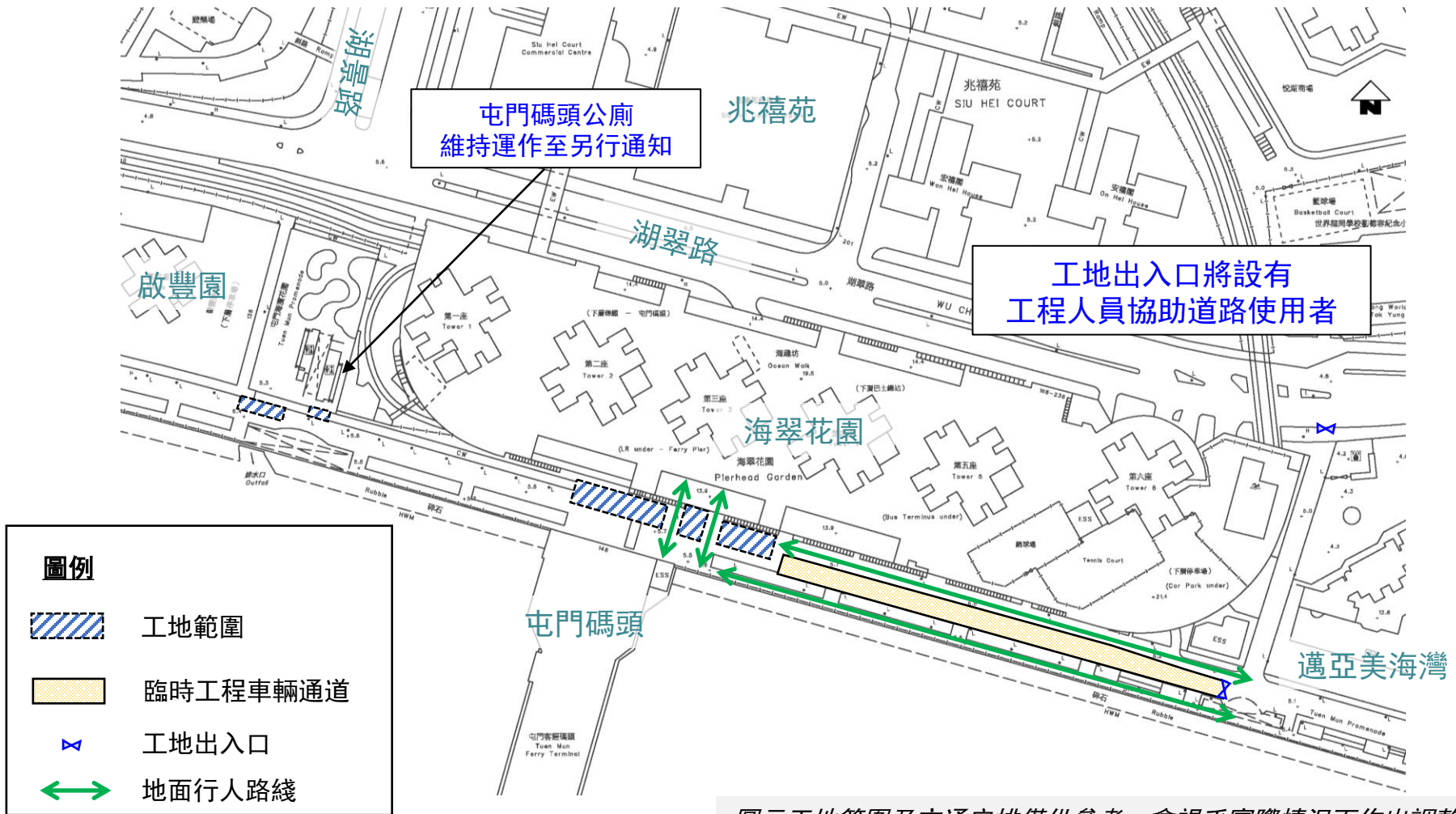




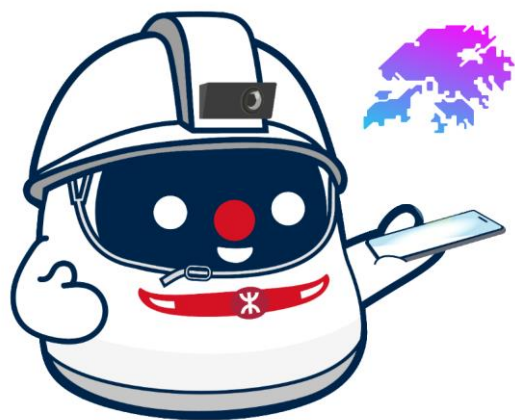
現時至2025年第一季

預計2025年第一季至第二季

屯門海濱花園 預計2025第一季的臨時交通管理措施



圖示工地範圍及交通安排僅供參考，會視乎實際情況而作出調整



社區聯絡



社區協作美化圍板 多條繽紛走廊現身屯門南

全新圍板設計融入屯門南地標



學生創意作品為社區增添色彩



湖景路花園工地旁有蓋行人通道

積極連繫社區 增進與各持分者溝通

- ✔ 與區議員及地區持份者交流天橋拆卸工程的安排及進度，以及首階段重置的屯門河（東岸）花園及寵物公園
- ✔ 與地區團體及學校合作舉辦高架橋STEAM工作坊、中秋親子燈籠工作坊、講座、展覽及遊戲攤位等，深入社區與居民交流



最新一期工程通訊 (12.2024)



心繫生活每一程

《樂建·屯門南》 工程通訊 (第二期) 現已推出!

Connecting Tuen Mun South (2nd Edition)
Available Now!

今期看點 Featured stories



社區協作美化圍板 多條繽紛走廊現身屯門南
Collaboration with community for hoarding beautification
Colorful corridors bring vibrancy to Tuen Mun South



行人天橋橋身拆卸完成 騰出空間建造屯門南站
Demolition of footbridges' decks completed to make way
for constructing Tuen Mun South Station

屯門河 (東岸) 花園及寵物公園完成首階段重置
Completion of the phase I re-provisioning of the
Tuen Mun River (Eastern Bank) Garden and Pet Garden



新鐵路
建設無限未來。
New Railways Go Beyond Boundaries



項目網站
Project Website

<https://mtrtuenmunsouth.hk/>

站名及站牌屬施工標誌
The station names are working titles only.

一掃即睇
Scan to read



新年社區活動推介

贊助及支持 Sponsor & support

統籌 Coordinator



屯門南延綫 · 青松觀 與您迎新春 蛇來運轉納百福

Tuen Mun South Extension · Ching Chung Koon
Wish You a Prosperous Year of the Snake!

26.1.2025

星期日 中午12:00 - 下午2:30
Sunday 12:00nn - 2:30pm

道教青松小學 (湖景邨) 有蓋操場
新界屯門湖景邨湖昌街四號

Covered Playground, Taoist Ching Chung Primary School (Wu King Estate)
4 Wu Cheong Street, Wu King Estate, Tuen Mun, N.T.

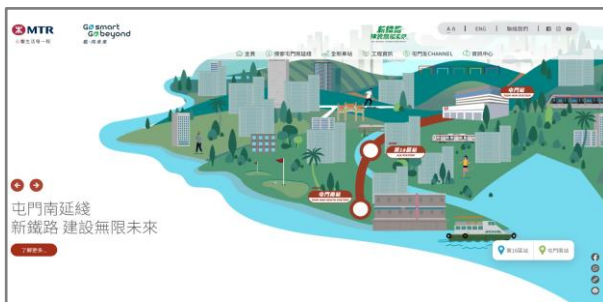
- ✳ 兒童醒獅表演 (下午12:25-12:45)
Kids Lion Dance Performance (12:25 - 12:45pm)
- ✳ 書法家即席揮毫寫揮春
Fai Chun by Chinese Calligraphers
- ✳ 與綠鐵日打卡拍照
Photo Taking with Green T Baby
- ✳ 派發新春福袋
Lucky Bag Distribution

備註：每人可獲贈福袋乙份，數量有限，送完即止。
Remarks: Each person will receive a free lucky bag. Supply is available while stocks last.





社區及學校聯絡小組



項目網站及刊物

<https://mtrtuenmunsouth.hk>

工程資訊

東涌綫延綫隧道工程 隧道鑽挖機運抵工地進行組裝

東涌綫延綫項目的隧道鑽挖機已順利運抵工地! 工程團隊把握深夜時間, 將體型龐大的組件, 由東涌東龍船塢沿區運送至鑿井工地進行組裝, 預計明年年初所有組件就會合體完成, 開展鑽挖旅程!

(詳情請按此處)

屯門南延綫 大型河上鐵路工程

屯門南延綫項目將沿屯門河建設長約1.7公里的鐵路高架橋, 為盡量減少佔用河道, 工程團隊使用纖巧的橋墩設計, 減少橋墩數量, 同時亦可承托橋身結構, 加上簡約設計, 更可以保持屯門河開闊視野, 立即去片, 展開鐵路高架橋的虛擬旅程!



港鐵網站

https://www.mtr.com.hk/ch/corporate/projects/projects_new_index.html

屯門南延綫項目主體工程

承建商24小時熱綫: 5186 6082



港鐵工程熱綫: 2993 3333



電郵: newprojects@mtr.com.hk



網上意見表

(項目網站內的「聯絡我們」版面)

屯門南延綫 - 屯門南站

Tuen Mun South Extension - Tuen Mun South Station

未來屯門南站
Future Tuen Mun South Station

架空車站, 將設於屯門碼頭附近的湖景路, 毗鄰輕鐵, 並連接海濱。
An elevated station to be located on Wu Yuef Road near the Tuen Mun Ferry Pier, adjacent to the Light Rail and connecting to the promenade.

► 湖月橋 Wu Yuef Bridge
日後會以永久地面行人過路設施取代, 連接未來屯門南站出入口。
Will be replaced by a permanent air-grade crossing, connecting to the future Tuen Mun South Station entrance.

► 兆禧橋 Siu Hei Bridge
重置後的兆禧橋會連接未來屯門南站。
The re-provisioned Siu Hei Bridge will be connected to the future Tuen Mun South Station.

承建商24小時熱綫
Contractor's 24-hour Hotline
5186 6082

港鐵工程熱綫
MTR Projects Hotline
2993 3333

緊貼屯門南延綫工程資訊
Learn more about the Tuen Mun South Extension Project

工程通告/單張

想知多啲高架構工程小知識?

Want to find out more about the viaduct works?

掃一掃緊貼最新消息!
Scan to follow the latest news!

新鐵路 建設無限未來
New Railway - Build an Open Tomorrow

屯門南延綫
Tuen Mun South Extension

工地海報

謝謝

