

# 屯門南延綫項目

社區聯絡小組 屯門南段

第十次會議

2026年4月21日

# 屯門南延綫社區聯絡小組（屯門南段） 第十次會議

## 議程

1. 通過第九次會議紀錄
2. 工程簡介
  - 項目進展
  - 臨時交通管理措施
3. 社區聯絡
4. 其他事項
5. 下次會議日期

# 項目進展

# 鐵路高架橋

- 現有屯馬綫屯門站的越位軌道設施正陸續進行改建工程，以接駁高架橋延伸段
- 正全力建造高架橋地基及橋墩，並陸續開始建造橋身結構

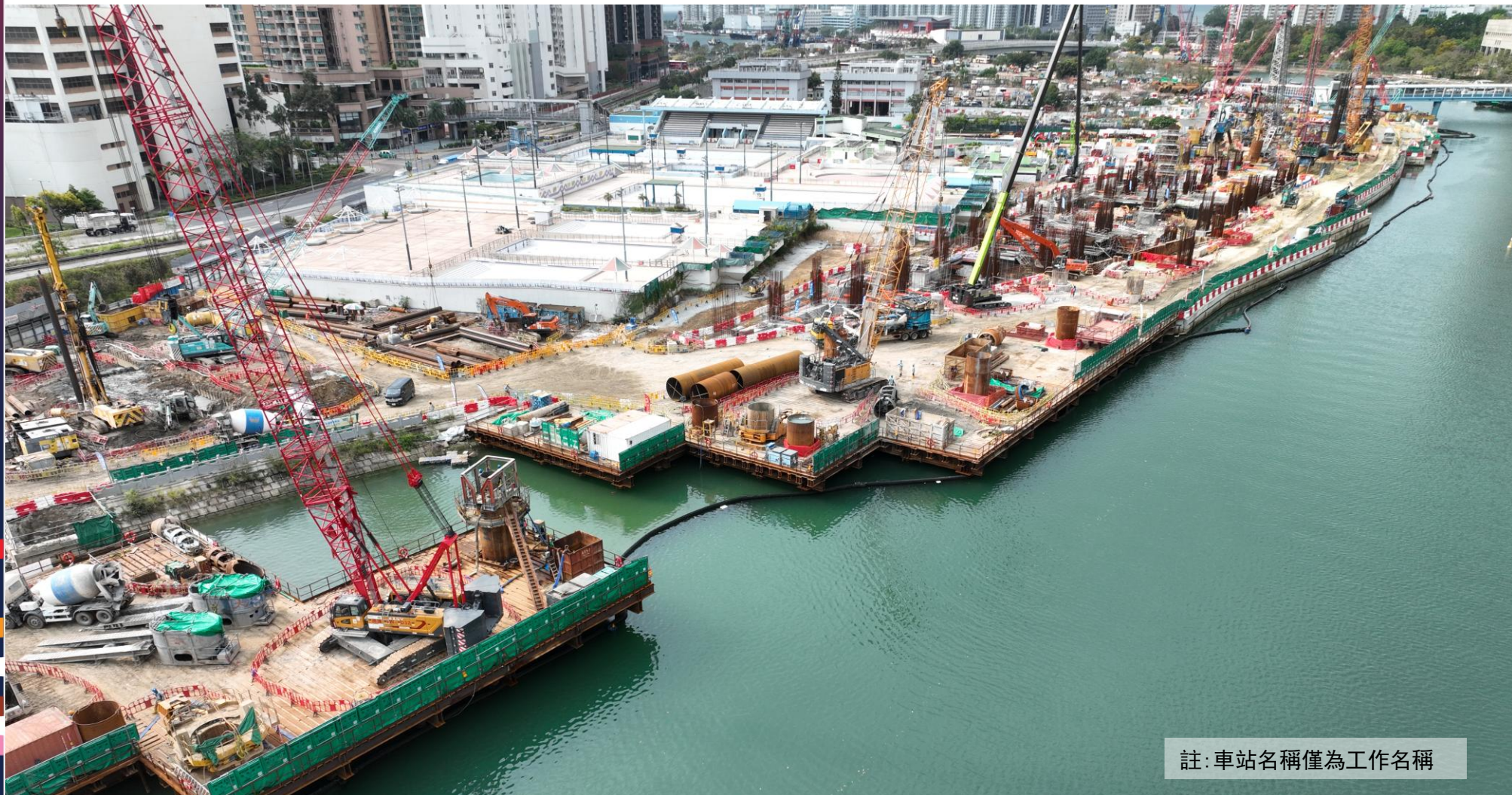


註：車站名稱僅為工作名稱

# 第16區站

## 屯門游泳池及 屯門河（東岸）工地

- 正進行車站地基及結構工程
- 原有屯門游泳池正進行拆卸，釋出土地以全面進行第16區站的建造工程



註：車站名稱僅為工作名稱

# 屯門南站



## 湖景路工地

- 車站地基工程如火如荼
- 2026年年中陸續開展車站結構建造

## 屯門海濱花園工地

- 正進行車站出入口及連接橋地基工程

註：車站名稱僅為工作名稱

# 屯門南站 - 即將全面建造車站結構

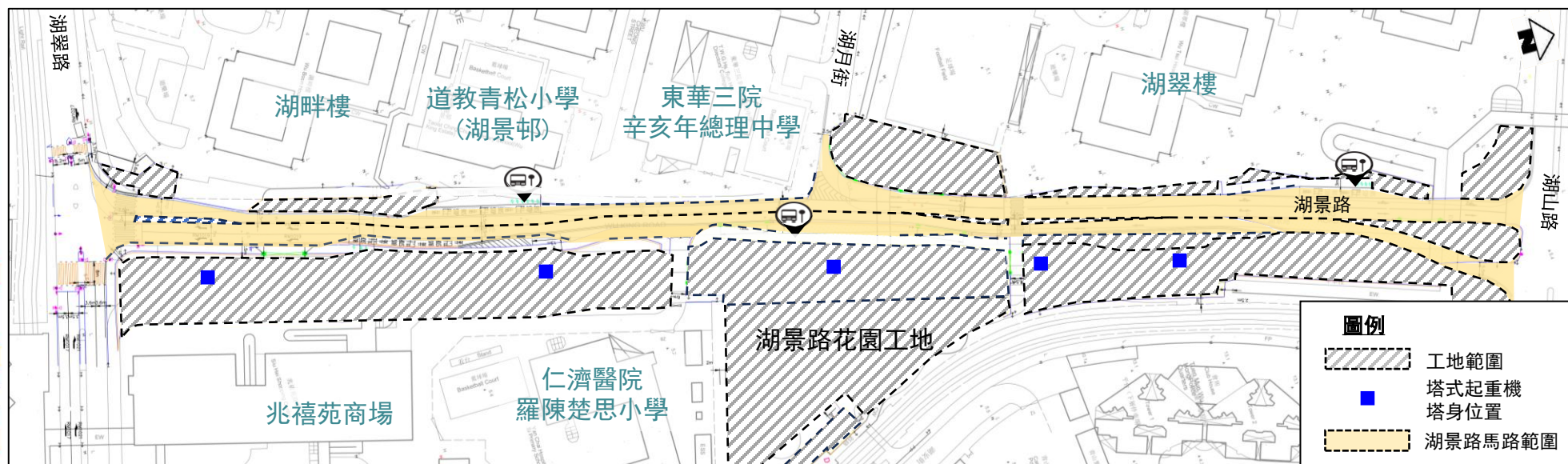
## 使用塔式起重機(鵝頭秤)進行吊運

(預計2026年年中至2027年下半年)

- 2026年年中起個別凌晨運送至湖景路工地及安裝起重機
- 起重機運作及吊運工作只會於工地內進行



註: 車站名稱僅為工作名稱



# 重置社區設施

# 重置屯門游泳池及屯門康樂體育中心練習草坪

✔ 屯門游泳池已完成升級重置，於2026年2月24日由康文署正式開放予市民使用

🚆 鄰近舊泳池的輕鐵「屯門泳池站」預計將於2026年年中改名為「海皇路站」

正於前歷奇公園用地重置練習草坪  
預計2026年年中完成



# 重置兆禧橋橋身



2026年3月底  
橋身預製組件凌晨運抵工地



- 2026年5月1日凌晨吊運及安裝橋身預製組件
- 預計2026年年中完成重置後啟用

# 重置屯門碼頭公廁

- 臨時公廁 – 即將安裝貨櫃式組件，預計2026年年中完成建造後啟用
- 其後現有屯門碼頭公廁會拆卸，騰出空間興建屯門南站出入口
- 相關鐵路工程完成後於原址重置



臨時公廁貨櫃式組件

# 良好工地管理 – 環境緩解措施

## 減少工程聲響

✓ 加設臨時隔音屏障



✓ 以隔音物料包裹機械



✓ 可行的情況下盡量採用聲響較小的機械（例如油壓夾）



✓ 在機械加設吸震吸音設備



## 減少塵埃

✓ 定期灑水及覆蓋物料



# 良好工地管理 - 防風防水浸措施

➤ 在惡劣天氣前，工地會作出相應部署及準備工作



移除/降下水馬上的擋板或綠網



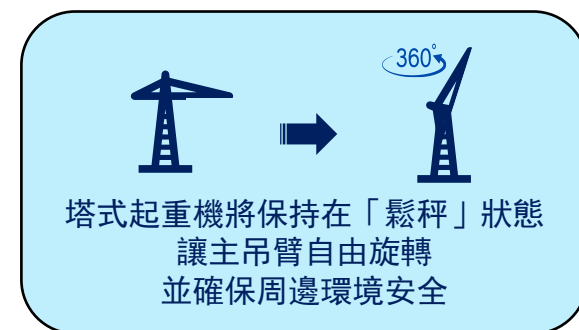
繫穩工地物料



清理渠道及出水口，保持暢通

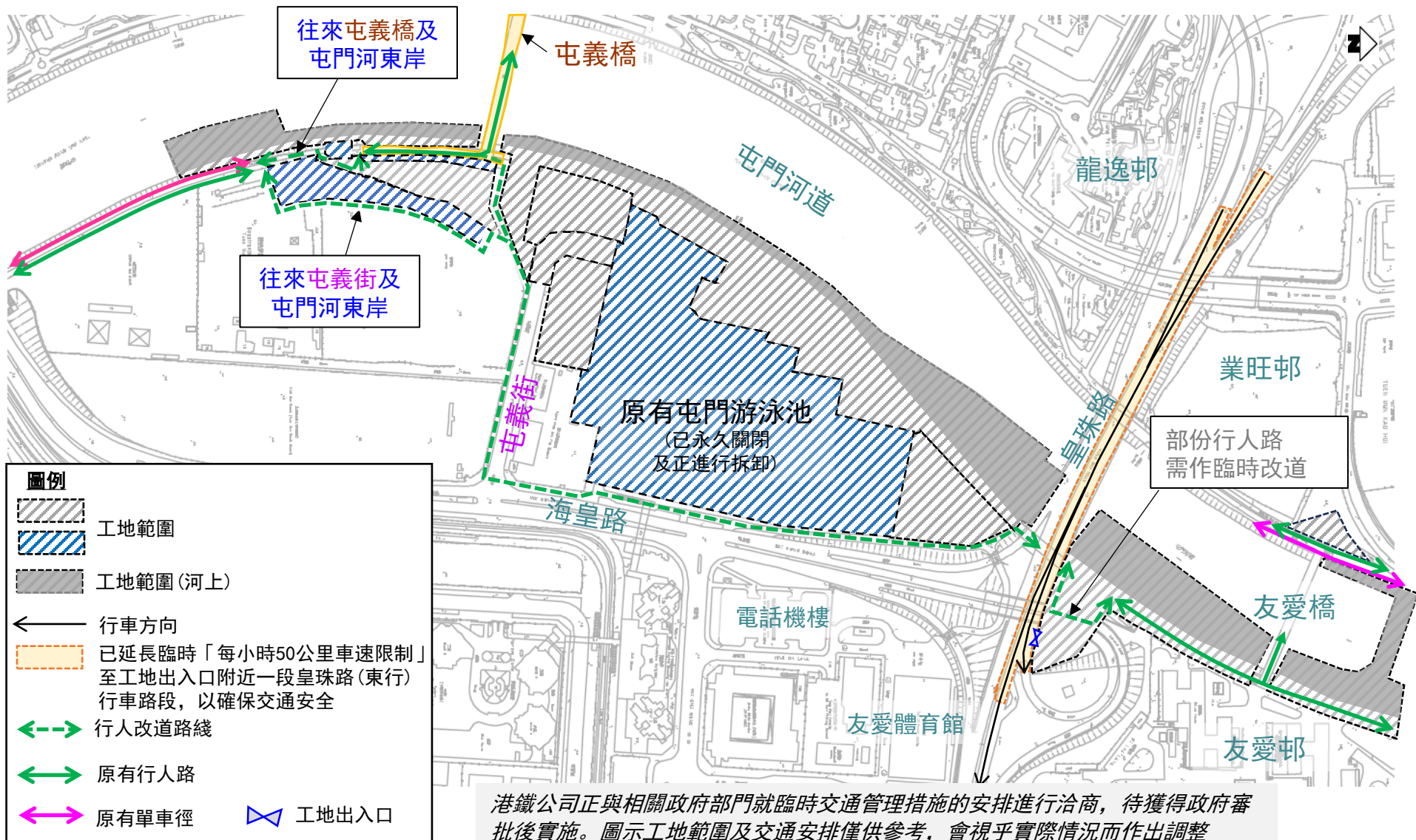


降下流動式起重機吊臂及設於安全狀態



# 臨時交通管理措施

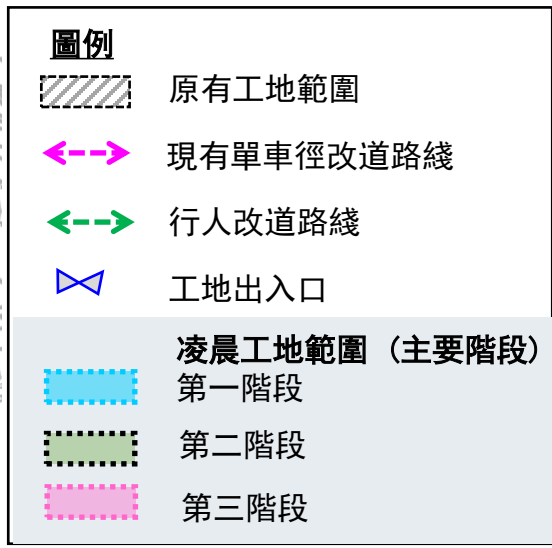
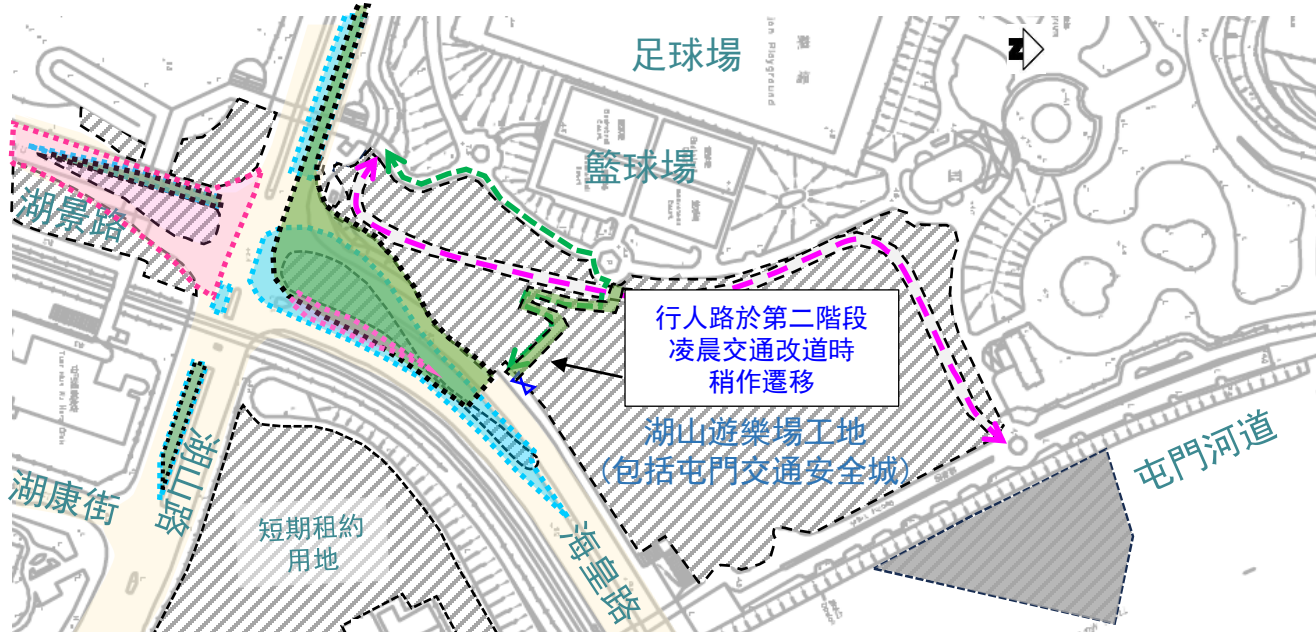
# 原有屯門游泳池一帶 現時至2026年第三季的臨時交通管理措施



# 湖景路、湖山路及海皇路凌晨臨時交通改道

## 現時至2026年第三季的臨時交通管理措施

➤ 進行建造鐵路高架橋、屯門南站及兆禧橋等的大型預製組件吊運及安裝



	第一階段	第二階段	第三階段
海皇路	南行 - 只准左轉 北行 - 不受影響	南行 - 不受影響 北行 - 全線封閉	南行 - 只准左轉 北行 - 不受影響
湖山路	東行及西行 - 部份行車線封閉	不能轉入海皇路北行	不能轉入湖景路
湖景路	不受影響	不能轉入海皇路北行	全線封閉 (包括湖月街)

協助居民適應改道安排:

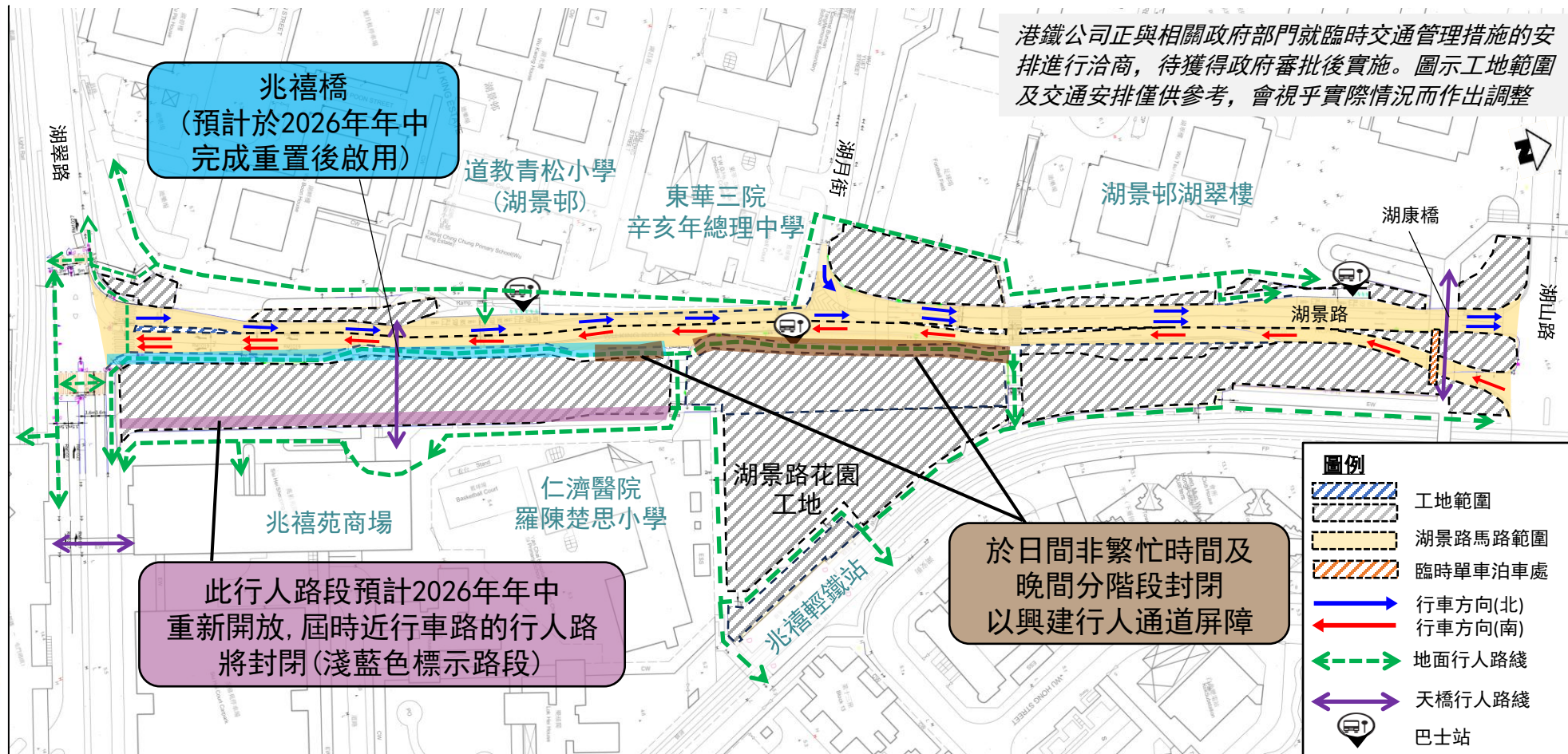
- 預先向社區發放資訊
- 工作人員在場協助
- 設立適當指示牌

港鐵公司正與相關政府部門就臨時交通管理措施的安排進行洽商，待獲得政府審批後實施。圖示工地範圍及交通安排僅供參考，會視乎實際情況而作出調整

# 湖景路一帶

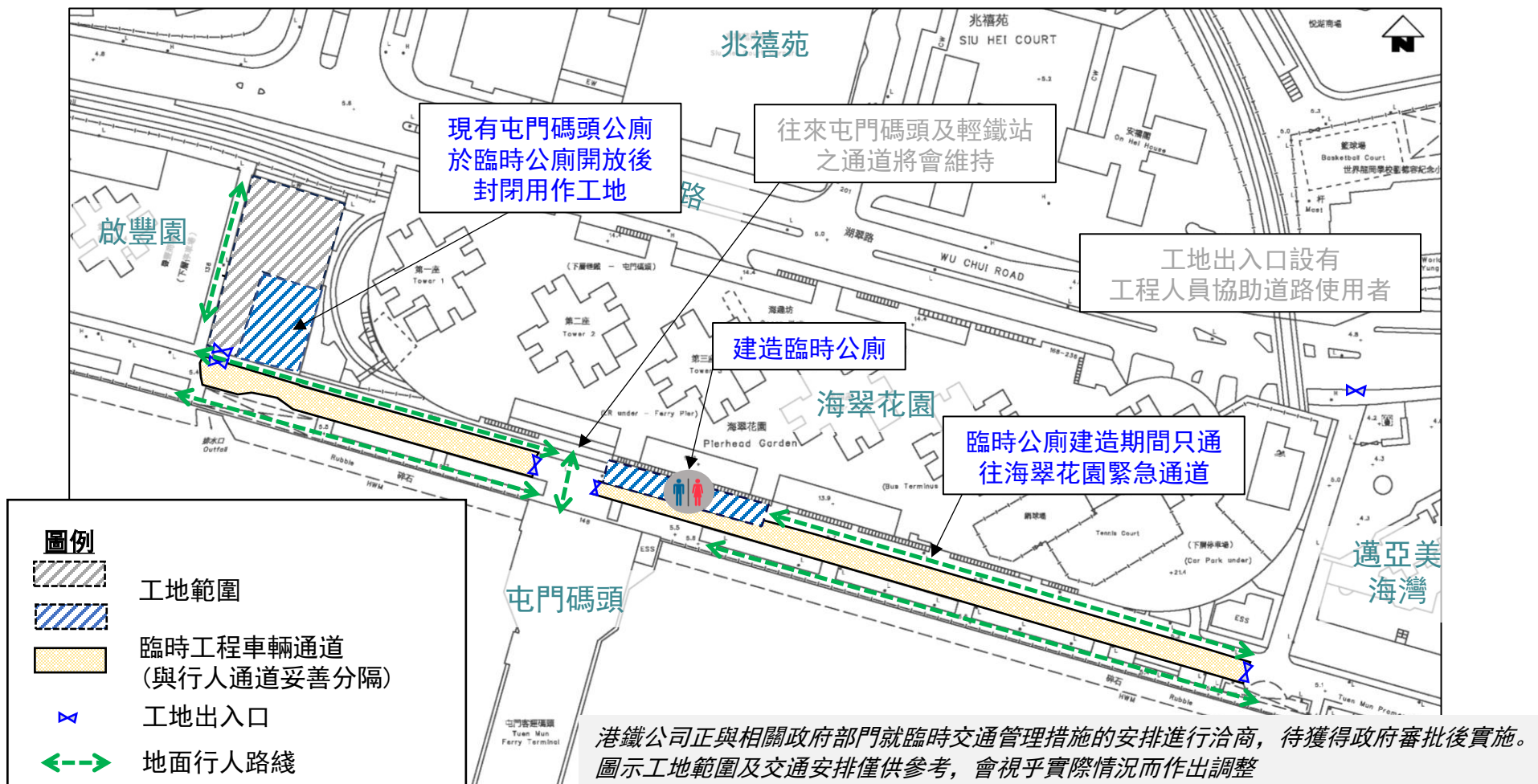
## 現時至2026年第三季的臨時交通管理措施

- 湖景路及湖月街於第二季的數個凌晨臨時封閉，以吊運及安裝兆禧橋橋身，以及後續的外部安裝工程等
- 緊急車輛通道將會維持



# 屯門海濱花園一帶 現時至2026年第三季的臨時交通管理措施

## ➤ 進行屯門南站出入口及連接橋地基及結構工程



註：車站名稱僅為工作名稱

# 社區聯絡



# 積極連繫屯門 共建更好鐵路社區



>140

視察/會議



>300

地區團體/學校



>120

講座/工作坊/  
地區活動



>87,000

持份者



工地海報



社區及學校聯絡小組



社交平台貼文

## 工程快訊 (3. 2026)



工程通告/單張



項目網站及刊物  
<https://mtrtuenmunsouth.hk>

## 屯門南延綫項目主體工程



承建商24小時熱綫: 5186 6082

港鐵工程熱綫: 2993 3333



電郵:  
[newprojects@mtr.com.hk](mailto:newprojects@mtr.com.hk)



網上意見表  
 (項目網站內的「聯絡我們」版面)

# 謝謝

